

TEC-QAW07V

Lucht water warmtepomp bestaande uit een binnen-unit en een buiten-unit geschikt voor lage temperatuur verwarming, koeling en sanitair warmwater.

De TEC-QAW07V is uitermate geschikt voor de vervangings-markt, renovatie en nieuwbouwprojecten waarbij lage temperatuur verwarming mogelijk is of is gemaakt door toegepaste isolatie.



SPECIFICATIES

- Buiten-unit uitgevoerd in onopvallend donkergrijs
- Laag geluidsniveau $\leq 39\text{dB}$
- Compacte binnen-unit met een geïntegreerde RvS 316 200 liter buffertank
- Geïntegreerde wifi module
- Voorzien van een eigen IP adres
- Grundfos pompen
- DC inverter compressor
- DC-ventilator

AFMETINGEN EN GEWICHTEN:

- Binnen-unit 665*700*1875 (L*B*H)
- Buiten-unit 1060*490*850 (L*B*H)
- Gewicht binnen-unit 165 kg
- Gewicht buiten-unit 95 kg

PRESTATIES

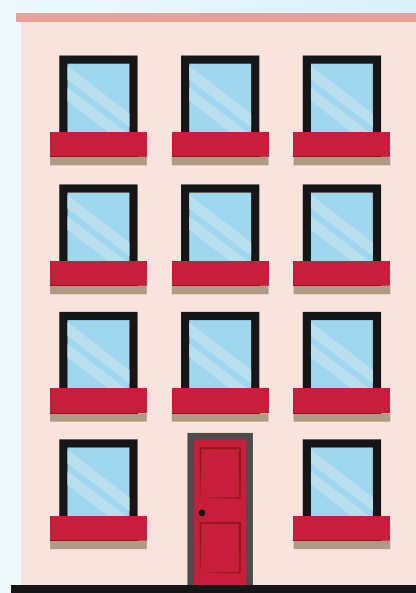
- 3 tot 7 KW vermogen
- COP 4.58. Bij 7° buiten en 35° watertemperatuur
- Comfortwater prestaties toestel klasse CW 5



**3 TOT 7 KW
VERMOGEN**



**COP 4.58. BIJ
7° BUITEN EN
35° WATER-
TEMPERATUUR**



**COMFORTWATER
PRESTATIES
TOESTEL KLASSE
CW 5**